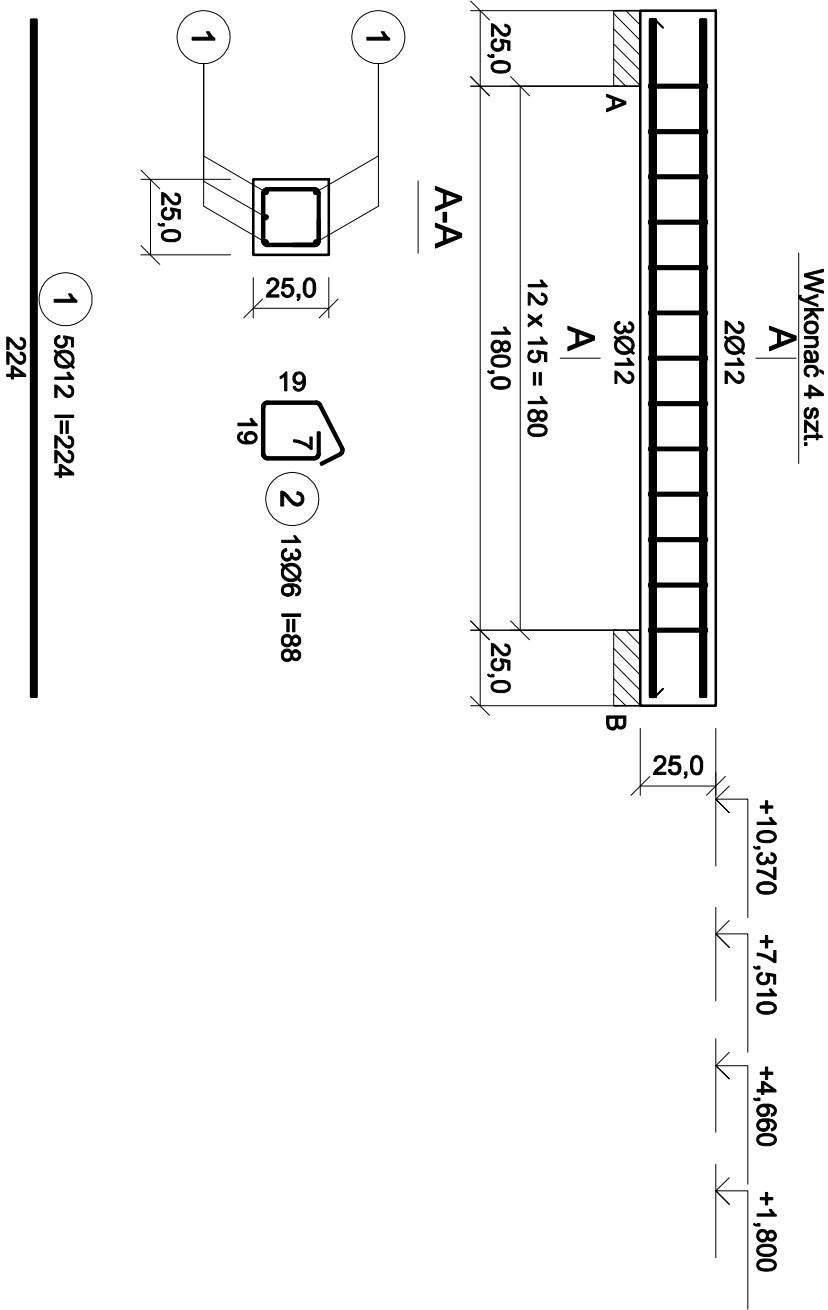


WYKONAĆ X4szt.

POZ.2.2.2– Nadproże 180CM – 1szt.
POZ.3.3.2– Nadproże 180CM – 1szt.
POZ.4.3.2– Nadproże 180CM – 1szt.
POZ.5.3.2– Nadproże 180CM – 1szt.



Nr	Średnica [mm]	Długość [cm]	Liczba [szt.]			Długość całkowita [m]		
			prętów w 1 elemencie	elementów	całkowita prętów	B500SP		
						Ø6	Ø12	
n 2.2.2 os 2' - wykonać 4 szt.								
1	12	224	5	4	20		44,80	
2	6	88	13	4	52		45,76	
Długość całkowita wg średnic						[m]	45,8	44,7
Masa 1 m pręta						[kg/m]	0,222	0,888
Masa prętów wg średnic						[kg]	10,2	39,7
Masa prętów wg gatunków stali						[kg]		49,9
Masa całkowita						[kg]		50

UWAGA: Długość pręta jest długością obliczoną na podstawie wymiarów w osi pręta (metoda B wg EN ISO 3766)

UWAGI:

- WYMIARY PODANO W CENTYMETRACH
- WSZYSTKIE RYSUNKI I OPISY STANOWIĄ CAŁOŚĆ PROJEKTU I NALEŻY JE ROZPATRYWAĆ ŁĄCZNIE
- WSZYSTKIE WYMIARY SPRAWDZAĆ I KORYGOWAĆ PODCZAS PROWADZENIA ROBÓT WYMAGANYCH PRZEZ WYBRANEGO PRODUCENTA
- POMIĘDZY MATERIAŁAMI O RÓŻNYCH WŁAŚCIWOŚCIACH NALEŻY STOSOWAĆ PRZEKŁADKI IZOLACYJNE
- WSZELKIE ZAUMIĄŻONE BŁĘDY W PROJEKCIE POWINNY BYĆ ZGŁOSZONE PROJEKTANTOM LUB KIEROWNICTWU BUDOWY.
- KOLEJNE PRZEKAZYWANE WERSJE NINIEJSZEGO OPRACOWANIA LUB JEGO CZĘŚCI ZASTĘPUJĄ AUTOMATYCZNIE WSZYSTKIE WERSJE POPRZEDNIE I TYLKO ONE MOGĄ BYĆ TRAKTOWANE JAKO AKTUALNA DOKUMENTACJA BUDOWLANA.
- POZA ROZWIĄZANIAMI PRZYJĘTymi W NINIEJSZYM PROJEKCIE WYKONAWCĘ OBOWIĄZUJE STOSOWANIE WSZYSTKICH NORM PAŃSTWOWYCH I BRANŻOWYCH, INNYCH PRZEPISÓW WYKONAWCZYCH ORAZ ZASAD WIEDZY I SZTUKI BUDOWLANEJ.
- WSZYSTKIE STOSOWANE MATERIAŁY I TECHNOLOGIE MUSZĄ POSIADAĆ STOSOWNE ATESTY I DOPUSZCZENIA DO STOSOWANIA W POLSCE.
- W JEDNYM PRZEKROJU ŁĄCZYĆ NIE WIĘCEJ NIŻ 50% PRĘTÓW PODŁUŻNYCH
- NINIEJSZY RYSUNEK ROZPATRYWAĆ Z POZOSTAŁymi RYSUNKAMI BRANŻY KONSTR. I ARCH.

OTULINA: 3cm
MATERIAŁY:

BETON: C25/30 (B30)
STAL: A–IIIN (B500SP)

•	BIK–ZELBET
•	BIK–STAL
•	BIK–BASE

<div><div><div><div><div><div></div><div></div></div></div><div><div><div></div><div></div></div></div><div><div><div></div><div></div></div></div></div></div><div>project</div></div> <div>ABC Pracownia Projektowa Bożena Nosila</div>					
ul. Rooseveltla 59/11		41-800 Zabrze	tel. 609-228-618	tel. 603-704-970	biuro@abcentrum-dom.pl
INWESTOR		SIM ŚLĄSK PÓŁNOC SP. Z O.O. UL. PASIECZNA 2, 42-700 LUBLINIEC			
STANOWISKO	IMIĘ I NAZWISKO		UPRAWNIENIA		PODPIS
GŁÓWNY PROJEKTANT	mgr inż. Ireneusz WOLNIK		SLK1823/POOK007		
PROJEKTANT					
SPRAWDZIK	inż. Piotr Motyka		SLK0988/PMOK05		
TEMAT	BUDOWA BUDYNKU MIESZKALNEGO WIELORODZINNEGO WRAZ Z INFRASTRUKTURĄ TOWARZYSZĄCĄ				SKALA 1:25 BRANŻA KONSTR.
ADRES	KONIECPOL UL. SŁONECZNA DZIAŁKA NR: 1853/1				FAZA PTW DATA 08/2024
					SYGNATURA PROJEKTU NR RYS. K24
					ZMIANA DATA ZMIANY
	TRESC RYSUNKU				
POZ. 2.2.2, POZ. 3.3.2, POZ. 4.3.2, POZ. 5.3.2 Nadproże 180cm					